

RAPPORT RSE - 2022

# ITITOCA



LE CARE  
AU  
CŒUR!



ITITOCA  
IT'S TIME TO CARE !

**NOUS SOMMES TOUS VULNÉRABLES.**  
Les êtres, les organisations, la planète,  
tout cela est vulnérable.

**ET**  
**NOUS AVONS TOUS LE POUVOIR D'AGIR,**  
le pouvoir de changer l'avenir.

**PARCE QU'IL EST URGENT D'AGIR :**

**IT'S TIME TO CARE,**  
**ET C'EST TANT MIEUX !**



[ititoca.com](http://ititoca.com)





# "IT'S TIME TO CARE!"

**N**ous vivons dans un monde merveilleux, mais nous n'y vivons pas très bien.

La société de consommation que nous avons développée depuis la Renaissance a eu des effets très positifs tels que l'augmentation de l'espérance de vie ou l'accès à l'éducation.

Nous comprenons aujourd'hui de façon brutale et douloureuse quelles sont ses conséquences négatives sur nos écosystèmes.

Le changement climatique, la perte de la biodiversité, l'augmentation des inégalités, la perte de sens, les guerres ou encore les pandémies sont **les conséquences d'une société de consommation poussée à son paroxysme.**

**Forts de cette conscience,** il nous appartient d'inventer un nouveau modèle plus respectueux des Hommes et de la planète.

**EN EFFET, IL EST PLUS QUE TEMPS DE PRENDRE SOIN DE SOI, DES AUTRES ET DE LA PLANÈTE !**

Et ça tombe bien, nous avons tous le pouvoir d'agir.

**Parce que oui, nous avons de l'impact !**

**En prenant conscience de nos vulnérabilités et en activant notre pouvoir d'agir,** nous serons en mesure de répondre aux enjeux complexes auxquels nous faisons face. C'est un changement de paradigme que nous devons porter et nous avons choisi l'éthique du Care pour le faire.

**Chez ITTOCA, tout ce que nous entreprenons a pour vocation d'utilité pour les Hommes et la planète.** Nous consacrons notre temps et notre énergie à aider nos clients à développer un impact positif à travers leur activité pour devenir de véritables acteurs de ce monde qui change.

L'équipe ITTOCA !



Cédric, Lucie, Delphine, Stéphane, Louison, Laurent, Anaïs, Rose-Émilie et Aurore forment l'équipe ITTOCA 2022



# SOMMAIRE

6-11

## ITITOCA

L'HISTOIRE, L'ADN & L'ÉQUIPE

12-17

## UNE TRANSITION JOYEUSE, EFFICACE ET DURABLE

NOTRE APPROCHE DE LA RSE

18-23

## PRENDRE SOIN DE NOS COLLABORATEURS

UNE ÉQUIPE ENGAGÉE DANS LA RSE ET LE CARE

24-29

## PRENDRE SOIN DE NOS CLIENTS

UN ACCOMPAGNEMENT PRÉCIEUX

30-33

## PRENDRE SOIN DE NOS PARTENAIRES

UN ENTOURAGE DE VALEUR ET D'IMPACT

34-39

## PRENDRE SOIN DE NOTRE ÉCOSYSTÈME LOCAL

UN IMPACT POSITIF POUR CEUX QUI NOUS ENTOURENT

40-43

## PRENDRE SOIN DE LA PLANÈTE

UNE ACTION POUR NOS ÉCOSYSTÈMES NATURELS

44-51

## IT'S TIME TO CARE !

ENGAGÉS POUR LES HOMMES ET POUR LA PLANÈTE



## LE MOT DE CÉDRIC

La création d'**ITITOCA** est le fruit d'un long chemin personnel fait de prises de consciences, d'alignement et de mise en mouvement.

En créant **ITITOCA**, j'ai **pris rendez-vous avec moi-même**, afin de me consacrer pleinement à une cause qui me paraît juste : **permettre à chacun de développer son impact positif.**

Pour chaque entreprise au sein de son écosystème et chaque collaborateur dans son entreprise.

Bien sûr, porter l'éthique du Care est exigeant au quotidien et je suis pleinement **conscient de mes imperfections et de mes vulnérabilités.** Cela ne doit pas m'empêcher d'agir, de partager, de transmettre.

C'est dans cet état d'être que nous mettons ensemble l'éthique du Care au cœur des entreprises.

**Ensemble, activons notre pouvoir d'agir !**

# ITITOCÁ

## - L'HISTOIRE -

### UN CHANGEMENT DE PARADIGME

En juin 2019, lorsque la Maison ITITOCA ouvre ses portes, c'est avec beaucoup de **bienveillance et d'ambition** que nous avons accueilli nos premiers clients.

Située au cœur de la métropole européenne lilloise, et plus précisément au centre-ville de Wasquehal, la Maison ITITOCA a d'abord accueilli les particuliers (petits et grands) et les professionnels afin de leur permettre de **prendre soin d'eux, des autres et de la planète**.

C'est en 2020, à la suite de la crise sanitaire que nous avons choisi de mettre à disposition **notre énergie et notre pouvoir d'agir au service des organisations uniquement**.

Cela fait maintenant 4 ans que nous développons une offre puissante pour sensibiliser, révéler et mettre en mouvement les collectifs en entreprise.

**CHEZ ITITOCA,  
ON VOUS MET DU BAUME AU CARE!**

### NOTRE ÉTHIQUE



**Nous sommes portés par le Care.** Le Care est une éthique en action qui nous pousse à prendre conscience de nos vulnérabilités et de notre pouvoir d'agir pour maintenir et réparer notre monde afin d'y vivre aussi bien et aussi longtemps que possible.

C'est la philosophe et psychologue américaine Carol Gilligan qui en est à l'origine en 1982. Le terme Care se traduit en français par "le soin mutuel", soit le fait de prendre soin de façon systémique.

## - L'ADN -



### NOTRE RAISON D'ÊTRE

**IT'S TIME TO CARE!**

Il est temps de prendre soin de soi, des autres et de la planète !

### NOTRE MISSION

Accompagner les entreprises dans une **transition RSE joyeuse, efficace et durable**.

### NOTRE VISION

La performance économique devient la conséquence de notre impact social, sociétal et environnemental.

### NOS VALEURS

#### L'OPTIMISME

Nous croyons en notre pouvoir d'agir !

#### LA CONVIVIALITÉ

Rire, partager, transmettre, c'est bon pour notre santé et pour celle de nos entreprises !

#### L'UTILITÉ

Plus que de devenir les meilleurs du monde, nous devenons meilleurs pour le monde !





# ACCOMPAGNER

## UNE TRANSITION JOYEUSE, EFFICACE ET DURABLE



### ACCOMPAGNEMENTS STRATÉGIQUES

Nous accompagnons les **PME et les grandes sociétés** pour la mise en place d'une stratégie d'entreprise pour une transition RSE joyeuse, efficace et durable.

Nous proposons **un accompagnement complet** pour les entreprises entamant une transition RSE.

#### Notre rôle :

Vous écouter et vous comprendre pour vous aider à construire la stratégie RSE qui vous correspond !

#### Notre singularité :

Une véritable capacité à embarquer les équipes à travers le sens et la mise en action.

### ACCOMPAGNEMENT COMPLET - ÉTAPES -

#### 1. PRÉPARER AVEC LE DIRIGEANT

Vous écouter et vous comprendre est la première étape de notre accompagnement stratégique.

#### 2. PHOTOGRAPHER L'EXISTANT ET ÉCOUTER LES ÉQUIPES

Nous réalisons le diagnostic Care de votre entreprise grâce aux retours de vos équipes.

#### 3. MOBILISER LES ÉQUIPES

Lors d'une journée d'embarquement, nous mobilisons toutes les équipes derrière un projet commun.

#### 4. IMPULSER LA TRANSITION

Vous identifiez, à nos côtés, des porteurs de projets motivés, ainsi que les actions d'impacts à mener.

#### 5. METTRE EN ŒUVRE

Nous accompagnons les porteurs de projet étape après étape pour mener à bien votre transition.

#### 6. ÉLABORER LE RAPPORT RSE

Nous faisons un premier bilan des réussites de votre nouvelle stratégie RSE ainsi que des points d'amélioration dans un rapport.



### FORMATIONS

Nous formons les individus au service du collectif. Nos formations ont été conçues en vous écoutant afin de répondre aux besoins des entreprises et de leurs équipes.

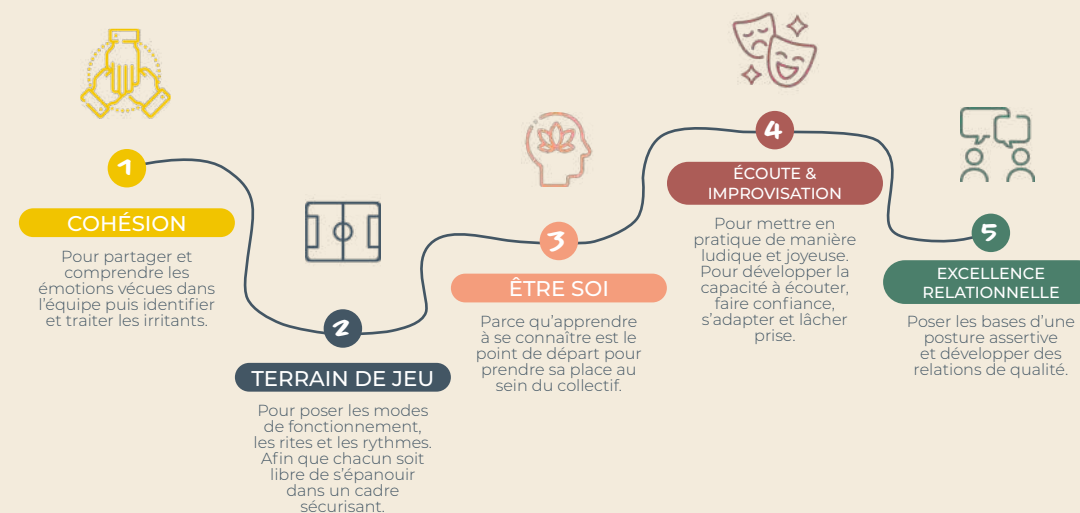
Axées sur le **développement personnel** et sur les **enjeux sociaux, sociétaux et environnementaux** de notre époque, ces formations permettent de porter et d'incarner **une transformation RSE puissante**.

Nous proposons à nos clients **4 formations clés en main d'une journée** :

- Care management,
- Pro-activité,
- Excellence relationnelle,
- Agir en conscience.

Et pour être au plus proche de leurs besoins et de leur rythme, nous proposons également **des parcours de formations de 2 à 5 demi-journées** afin de développer des compétences bien précises.

### PARCOURS DE FORMATION - FAIRE ÉQUIPE EN RESPONSABILITÉ -



*Faire équipe en responsabilité est l'un des parcours de formation que nous vous proposons. Cependant, chaque moment reste modulable en fonction des enjeux que rencontre votre équipe !*



### SÉMINAIRES

Nous accueillons vos séminaires au sein de la Maison ITITOCA, un lieu écoconçu, chaleureux et inspirant propice à la créativité et au ressourcement.

La Maison ITITOCA accueille chaque année environ 120 entreprises et associations du nord de la France.

# ITITOCA

## - L'ÉQUIPE -



**ANAÏS SMEYERS**  
Chargée de communication et de projets RSE



**LOUISON LEMAÎTRE**  
Gestion de la Maison



**CÉDRIC LEPRINCE-RINGUET**  
Fondateur et dirigeant d'Ititoca



**LAURENT LEFEBVRE**  
Président d'Ititoca



**LUCIE DONNIZAUX**  
Gestion de projets et facilitatrice



**STÉPHANE HARENG**  
Business developer et facilitateur



**AUORE FOURNIOL**  
Cheffe de projets et facilitatrice



**ROSE-ÉMILIE CAMBLIN**  
Gestion de projets et facilitatrice



# UNE TRANSITION JOYEUSE, EFFICACE ET DURABLE

## LES OBJECTIFS DE DÉVELOPPEMENT DURABLE



En 2015, la même année que l'Accord de Paris signé par 195 États lors de la COP21 sur le climat, l'ONU partageait l'Agenda 2030.

Ce programme a pour vocation de répondre aux défis sociaux, sociétaux et environnementaux mondiaux. C'est ainsi qu'en 2015, les 193 États membres des Nations unies se sont engagés à atteindre les 17 objectifs de développement durable (ODD) définis par l'Agenda 2030.

Ainsi chaque signataire a pu définir sa feuille de route pour répondre aux problématiques de pauvreté, d'inégalité, de changement climatique, de dégradation de l'environnement, de postérité, de paix et de justice.

L'ensemble de ses objectifs sont indispensables et interconnectés pour une transition juste et globale.

Les ODD engagent les États, cependant, les entreprises sont encouragées à intégrer ces 17 objectifs de développement durable dans leur stratégie à travers leurs engagements et en rejoignant le Pacte mondial des Nations unies.

### Les 17 Objectifs de développement durable :



## L'APPROCHE ITITOCA

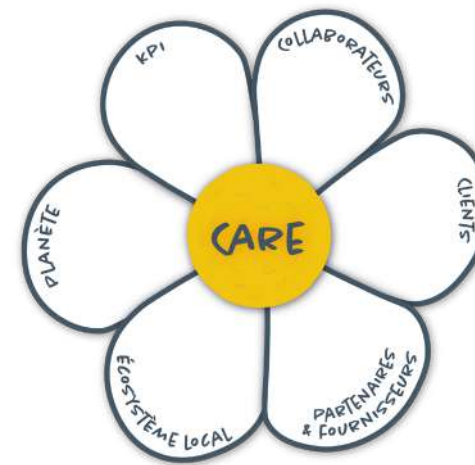
Ces deux approches se complètent pour faire émerger une stratégie RSE joyeuse, efficace et durable.

À travers notre expérience et en associant l'éthique du Care et la RSE au sens de la norme ISO 26 000, nous avons construit notre approche autour de la Marguerite du Care.

C'est ainsi que nous avons conçu la Marguerite du Care. Car c'est en prenant soin de nos collaborateurs, de nos clients, de nos partenaires, de l'écosystème local et de la planète que nous prenons soin de l'économie de notre entreprise.

En effet, la RSE permet une approche essentielle, normative et cérébrale. Quant à l'éthique du Care, c'est une démarche d'alignement individuelle et collective.

Mais ce n'est pas tout, nous la rendons résiliente, innovante et inspirante pour l'ensemble de nos parties prenantes.



ÉTHIQUE DU CARE

→ Démarche d'alignement individuel et collectif



RSE

→ Démarche essentielle, normative et cérébrale

### Et selon nous, 3 éléments sont indispensables :



Respecter la culture de l'entreprise



Embarquer tous les membres



Être ambitieux et coopératifs



# MARGUERITE DU CARE



## LE CARE AU CŒUR

La Marguerite du Care va permettre au dirigeant de développer **une approche RSE systémique, pragmatique et cohérente**. L'éthique du Care prend sa place **au cœur de la stratégie de l'entreprise** au service de son impact positif et de sa rentabilité.

En effet, mettre le Care au cœur de l'entreprise c'est revisiter l'ensemble de ses parties prenantes à travers **le prisme du prendre soin**.

Cela permet aux équipes de **porter un sens fort** et de **développer un engagement durable** : « je suis fier(e) de contribuer à un impact social, sociétal et environnemental à travers mon entreprise ! »

Et bien sûr, cela permet de **générer la préférence de notre marque** pour nos clients : « je fais confiance à cette entreprise qui prend soin des Hommes et de la planète. »

## LE PRINCIPE

Chaque pétale de la Marguerite du Care représente un enjeu majeur pour l'entreprise. Chacun d'entre eux est individuellement fragile. Les travailler en profondeur de manière systémique permet de développer une démarche puissante et cohérente. Ainsi, prendre soin de chaque pétale permet d'**incarner concrètement la vision de l'entreprise**.

Par conséquent, nous avons **un intérêt réel de prendre soin de chaque pétale**. Le devoir de prendre soin de nos **collaborateurs** grâce à de nouveaux modes de coopération ou en démocratisant le droit à l'erreur... De prendre soin de nos **clients** en créant des services et produits respectueux des Hommes et de la planète... De prendre soin des **partenaires et fournisseurs** en créant une relation de confiance durable... De prendre soin de notre **écosystème local** en veillant d'avoir un impact positif sur notre territoire. De prendre soin de notre **planète** grâce à des pratiques responsables et respectueuses de l'environnement. Et de prendre soin de nos **KPI** pour mesurer à la fois les impacts positifs de l'entreprise et bien sûr sa rentabilité durable.

C'est donc de **passer de la peur de perdre** (des collaborateurs, des clients, du business, de la compétitivité...) à **la joie de développer** (du sens et de l'utilité, de la pérennité, de l'efficacité, du lien humain de qualité...).

Bref, la joie de développer un impact positif pour soi pour les autres et pour la planète qui aura pour conséquence de **développer un modèle rentable, pérenne et respectueux**.

## L'EXEMPLE DE PATAGONIA

Patagonia est devenue un symbole de l'engagement en faveur de la durabilité et de l'éthique environnementale.

L'entreprise a une mission : « **Nous utilisons le monde des affaires pour sauver notre planète** ». Et cette mission, précurseuse pour l'époque, Patagonia la fait vivre depuis sa création par Yvon Chuiard en 1973.

Fidèle à sa mission, Patagonia a pris un certain nombre de décisions et d'engagements très concrets :

- En 1985, Patagonia créé **1% For The Planet**. Un mouvement qui encourage les entreprises à redistribuer 1 % du chiffre d'affaires ou 10 % des bénéfices à destination d'organismes de protection de l'environnement.
- En 2011, c'est l'une des premières entreprises à rejoindre le mouvement **B Corporation** qui

donne autant d'importance et d'exigence aux enjeux sociaux et environnementaux qu'aux enjeux économiques.

- En 2013, la marque publie une publicité marquante avec un slogan « **Don't buy this jacket** » (« n'achetez pas cette veste »). Un message fort pour rappeler aux clients de n'acheter que lorsqu'ils en ont vraiment besoin.
- En 2019, Patagonia ferme boutique durant deux jours pour encourager tous ses collaborateurs à participer aux **Grèves pour le climat**. Et des exemples comme cela, il y en a des dizaines.

Depuis 50 ans, Patagonia prend soin de toutes ses parties prenantes, ce qui en fait **le parfait exemple du Care au cœur des organisations**.

Découvrez plus d'informations sur [Patagonia sur notre blog !](#)



### NOS ENGAGEMENTS

Chez ITITOCA, nous nous engageons à prendre soin de nous, des autres et de la planète :

1



#### PRENDRE SOIN DE NOS COLLABORATEURS

Parce qu'une entreprise, c'est avant tout, ceux qui la composent : ses collaborateurs.



3



#### PRENDRE SOIN DE NOS PARTENAIRES

Parce que tout seul, on va plus vite, mais ensemble, on va plus loin.



5



#### PRENDRE SOIN DE LA PLANÈTE

Parce que l'objectif est de bien vivre tous ensemble sur cette merveilleuse planète.



2



#### PRENDRE SOIN DE NOS CLIENTS

Parce que nous voulons sincèrement les aider à devenir des entreprises à impact positif.



4



#### PRENDRE SOIN DE NOTRE ÉCOSYSTÈME LOCAL

Parce que nous voulons faire notre part et rayonner pleinement autour de nous.





# PRENDRE SOIN DE NOS COLLABORATEURS



## CONTEXTE

En tant qu'entreprise de services, la qualité de notre production dépend du travail et de la qualité fournis par notre équipe. Or, le tout dépend directement de la bonne santé, de l'énergie et de l'engagement des collaborateurs.

Ce premier engagement est primordial pour nous, car iTiToCA est un projet avant tout porté en interne.

**Le sens de "It's time to care !" commence par les collaborateurs.**

Et comme pour prendre soin des autres et de la planète, il faut commencer par prendre soin de soi, nous nous challengeons régulièrement pour mettre en place les conditions idéales pour développer un collectif épanoui et fort.



Rose-Émilie et Aurore  
Soirée d'anniversaire 2022



## 1. DES INDIVIDUALITÉS RESPECTÉES ET OPTIMISÉES

La construction d'un collectif épanoui et fort commence **le respect des individualités, de leurs talents et de leurs besoins** pour se développer au mieux. Voilà pourquoi, année après année, nous challengeons notre management individuel pour permettre à chacun de **se sentir respecté et engagé dans un projet commun.**

### DÉVELOPPER UNE POSTURE CARE

Avant tout, pour que chaque collaborateur puisse s'exprimer, se sentir respecté ou encore être partie prenante du projet, **nous développons au quotidien notre posture Care.**

Cette posture Care constitue **un point d'ancrage et d'alignement** qui se base sur : une attention à l'autre à travers notamment une grande qualité d'écoute, du pragmatisme avec le goût du challenge et l'envie de se dépasser et enfin, une grande authenticité en développant une relation assertive entre nous et avec nos écosystèmes.

Ainsi, chaque collaborateur d'iTiToCA essaye de développer une "humanité subtile" qui répond à un besoin pour nos clients et qui permet une collaboration efficace en interne.

À l'origine du projet, cette notion de posture Care s'est précisée au cours des années. **Elle est désormais indissociable de l'équipe iTiToCA.**

### RESPECTER LES RITES ET LES RYTHMES DE CHACUN

**Chaque personne exprime son efficacité dans des conditions différentes.** C'est donc dans l'intérêt de l'entreprise de permettre au collaborateur de mettre en place les conditions lui permettant d'être efficace et engagé dans son travail.

Cependant, pour le bon fonctionnement de notre activité, l'entreprise a également **des besoins qui demandent un certain cadre de travail.** C'est pour cela que nous avons mis en place un terrain de jeu. Ainsi, **chacun peut profiter d'une grande liberté tout en respectant le cadre fixé.**

La Maison iTiToCA offre un cadre de travail modulable pour travailler seul(e), comme à plusieurs, pour s'isoler ou être entouré(e). Le télétravail est également mis en place pour permettre aux collaborateurs de se concentrer pleinement sur des sujets techniques. Le temps de veille et d'auto-formation est également encouragé pour **offrir à chacun une grande ouverture et la meilleure compréhension possible des évolutions du monde.**

Les libertés accordées pour respecter **les rites et les rythmes de chacun doivent également respecter le collectif** et l'efficacité de l'entreprise.

### MANAGER INDIVIDUELLEMENT

Afin que chacun puisse se sentir considéré et faisant partie intégrante du projet, cela fait plusieurs années que nous avons mis en place des **rendez-vous individuels mensuels.** Ces rendez-vous ont lieu entre le dirigeant d'iTiToCA, Cédric, et chaque collaborateur.

Ces moments privilégiés permettent **une plus grande transparence** tant au niveau de l'énergie du collaborateur que sur son engagement, que sur ses difficultés afin de **trouver des solutions adaptées pour répondre au besoin.** L'entretien mensuel apporte un suivi sur le chemin parcouru ainsi que des réponses et des solutions pour le dirigeant et le collaborateur. De quoi **améliorer la collaboration entre chacun.**







Cédric, Anaïs, Delphine et Aurore  
Créative ID - 2022

## 2. UN COLLECTIF ÉPANOUI, EFFICACE ET ENGAGÉ

Nous sommes **une équipe au service d'une mission ambitieuse et à impact positif** : accompagner les entreprises dans leur transition RSE joyeuse, efficace et durable.

Cette mission demande un fort engagement, une grande efficacité et beaucoup d'optimisme. Et pour cela, nous devons garder **une équipe soudée, motivée et ambitieuse**.



### TRAVAILLER ENSEMBLE

De nombreux projets sont portés collectivement, nous devons **mettre en place les conditions adaptées à la collaboration et à la coopération**. Pour développer un fonctionnement optimal, nous challengeons régulièrement notre fonctionnement : **nos rites et nos rythmes collectifs**.

L'équipe opérationnelle se retrouve chaque début de semaine pour être sûre de **répondre aux besoins humains et matériels** de la semaine à venir. C'est une fois par mois que nous nous retrouvons tous pour une demi-journée pour partager l'avancement des projets.

Une fois par trimestre, nous prenons une journée pour **nous ouvrir à ce qui nous entoure** et d'avoir un temps privilégié pour **travailler ensemble sur un sujet en profondeur**.

Enfin, pour travailler efficacement tous ensemble, il nous semble important que chacun ait **le niveau d'information indispensable sur les activités de l'entreprise**. C'est pour cela que des débriefings sont réalisés après les moments importants de la semaine.



### PARTAGER DE BONS SOUVENIRS

La qualité du travail ensemble est importante, et la bonne ambiance du collectif est un des éléments qui la nourrit. Cela passe par **la culture de l'entreprise et l'expérience que l'on souhaite faire vivre à notre équipe**.

**Nous aimons partager des moments de convivialité tous ensemble** que ce soit pour célébrer les anniversaires, les événements particuliers ou encore nos victoires. Ou simplement, pour prendre le temps de déjeuner ensemble avant ou après nos points d'équipe.

Nos séminaires trimestriels sont également **des occasions pour nous d'être ensemble, de rire, de partager ou encore de rêver collectivement**.



ENGAGEMENT



### 3. UNE MONTÉE EN COMPÉTENCE PUISSANTE

BYMAIA est une entreprise qui grandit d'année en année. Les besoins de nos clients augmentent et se précisent autour de services identifiés. Pour répondre à ses besoins croissants, **les compétences de l'équipe doivent se développer** en prévision des demandes à venir.

#### FORMER À L'ANIMATION

Notre cœur de métier réside dans l'accompagnement des entreprises dans leur stratégie RSE, l'embarquement des équipes et la formation au service de la transformation des organisations.

Tout cela est possible grâce à la qualité de nos animations. Jusqu'à mi 2022, l'animation était principalement réalisée par Cédric. Grâce à la formation en interne, **cette compétence est en train de se développer auprès de plusieurs collaborateurs**. Nous faisons évoluer nos capacités pour répondre à la demande.

L'accompagnement apporté par Cédric, **la confiance, l'autonomie et la liberté** apportées permettent à chacun de se former pour évoluer et monter en compétence. **C'est ainsi qu'Aurore, Lucie, Stéphane, Rose-Émilie et Louison ont pu développer les hard-skills et soft-skills pour animer** de plus en plus auprès de nos clients.

#### DÉVELOPPER D'AUTRES COMPÉTENCES

En parallèle de l'animation, nous avons aussi besoin d'autres compétences pour **assurer la qualité de nos autres prestations telles que les Diagnostics Care, les Rapports RSE ou les supports de formation...** de même que pour les métiers du commercial, de communication ou d'accueil, notre équipe a besoin de partager les compétences.

**Chacun peut développer les compétences qu'il souhaite** et qui sont importantes, auprès de la personne responsable du sujet. **Chaque collaborateur est invité à acquérir de nouvelles compétences** sur d'autres sujets que ceux de prédilection. Cela permet de se rendre compte des différentes charges de travail et de gagner en résilience.



Repas avec Alexandre Mougne et Bruno Carly fondateurs de Bymaia

# NOS RÉSULTATS ET OBJECTIFS

## 1. DES INDIVIDUALITÉS RESPECTÉES ET OPTIMISÉES

Note collaborateurs\* :

Résultats 2022	Objectif 2023	Objectif 2025
8,2/10	≥ 9/10 <small>aucune note en dessous de 7/10</small>	≥ 9/10 <small>aucune note en dessous de 7/10</small>

\* Basé sur plusieurs critères : le respect, l'alignement, l'intégration, l'efficacité, le plaisir, la reconnaissance, la charge de travail, la joie, la qualité des rites collectifs et la qualité des rites individuels.

## 2. UN COLLECTIF ÉPANOUÍ, EFFICACE ET ENGAGÉ

Note qualité relationnelle :

Résultats 2022	Objectif 2023	Objectif 2025
8,7/10	≥ 9/10 <small>réaliser 3 séminaires d'équipe</small>	≥ 9/10 <small>réaliser 4 séminaires d'équipe</small>

## 3. UNE MONTÉE EN COMPÉTENCE PUISSANTE

Nombre d'animateurs autonomes :

Résultats 2022	Objectif 2023	Objectif 2025
4 animateurs	6 animateurs	12 animateurs

Nombre de formations :

Résultats 2022	Objectif 2023	Objectif 2025
4 formations	6 formations	6 formations

**2023 :**  
Création d'un parcours de formations pour les animateurs.

**2025 :**  
Avoir formé 6 nouveaux animateurs à travers le parcours de formation.

# PRENDRE SOIN DE NOS CLIENTS



## CONTEXTE

Nos clients sont au cœur même de notre mission.

C'est pour les aider à trouver les clés d'un impact positif que nous travaillons chaque jour. Nous souhaitons leur apporter la meilleure qualité de service possible et ainsi **développer le meilleur impact pour eux et pour leurs parties prenantes.**

Pour répondre au mieux à leurs besoins, nous sommes à l'écoute afin de leur proposer les solutions adaptées à leurs enjeux.

Afin de proposer les solutions appropriées à chaque entreprise, notre offre s'appuie sur trois pôles :

- L'accueil de séminaire,
- La formation,
- L'accompagnement RSE.



Atelier RSE pour Réseau Entreprendre Nord Mars 2022



## 1. DES TRANSFORMATIONS JOYEUSES, EFFICACES ET DURABLES

L'accompagnement apporte à nos clients l'aide dont ils ont besoin pour porter **une transformation RSE joyeuse, efficace et durable.**

### APPORTER LES CLÉS DE LECTURE INDISPENSABLES

Avant toute transformation, il nous semble indispensable de **savoir où l'on est pour savoir où l'on va.** Grâce à notre expérience aux côtés de nos clients et de nos rencontres, nous avons créé **un outil de diagnostic très complet** qui aboutit à un état des lieux objectif de nos clients.

Le **diagnostic Care** traite de toutes les parties prenantes de la RSE : collaborateurs, clients, partenaires, écosystème, la planète et les KPI. Rempli par l'ensemble des collaborateurs de l'entreprise, le diagnostic relève les problématiques et/ou les fiertés qui leur tiennent à cœur. **C'est un réel outil de prise de conscience** pour nos clients qui peuvent ensuite l'utiliser pour prendre des décisions impactantes dans la mise en place de leur stratégie RSE.

### METTRE EN PLACE DES PROJETS AMBITIEUX

C'est à la suite de la restitution du diagnostic Care que **certains collaborateurs prennent la décision de devenir moteurs dans la transformation RSE de leur entreprise.** Ce sont ces collaborateurs qui vont lancer la transition, pas seulement les dirigeants ou le service RSE.

Ils vont collaborer, en étant éclairés sur les enjeux, pour définir **la stratégie réalisable, mais ambitieuse, de l'entreprise.** Nous sommes là pour leur apporter les connaissances nécessaires, les liens de notre réseau ainsi que notre expérience en gestion

de projet pour mener à bien l'ensemble de ces initiatives.

Les entreprises que nous accompagnons engagent donc une transition sociale, sociétale et environnementale **portée par leurs collaborateurs.**

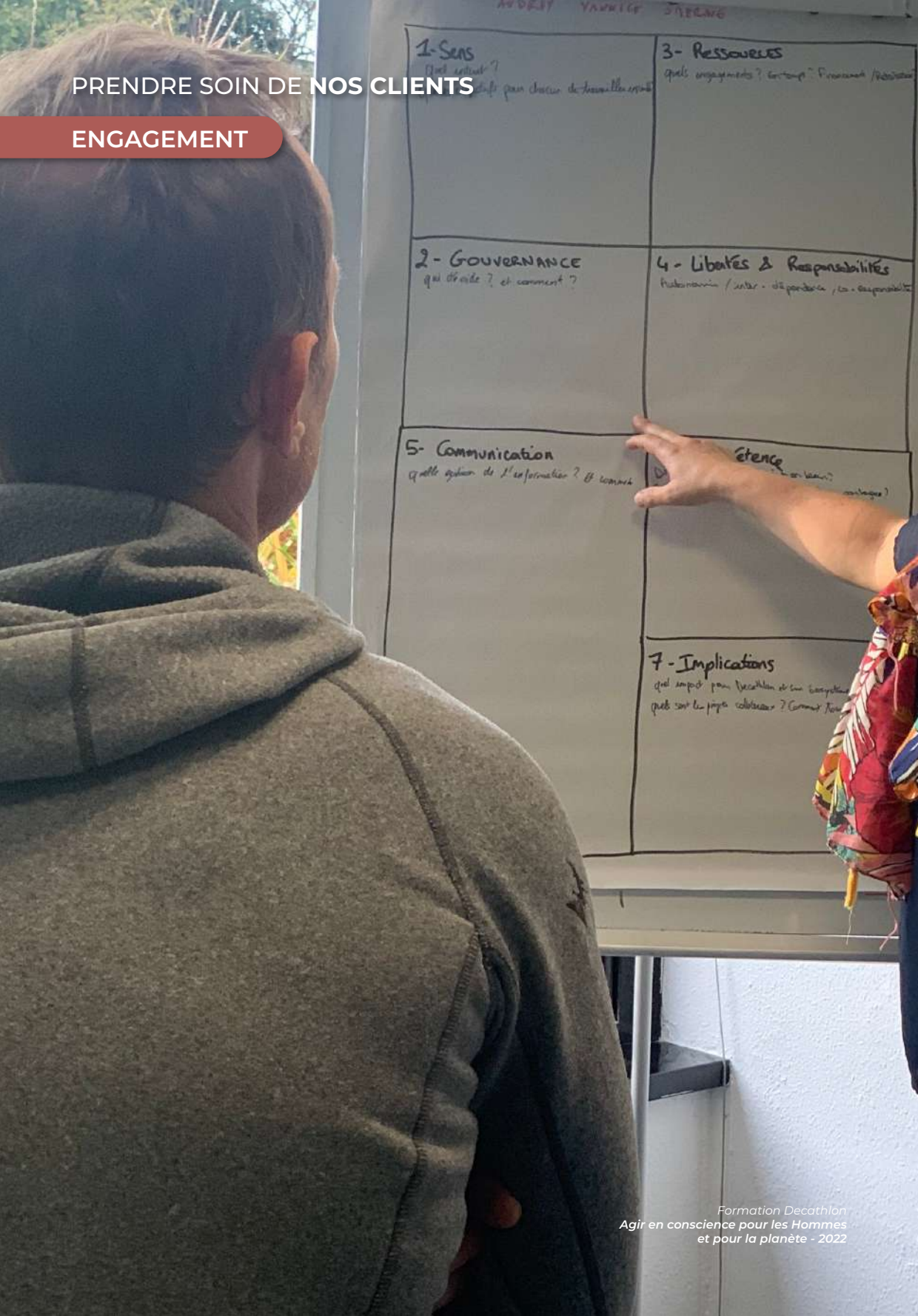
### EMBARQUER TOUTE L'ENTREPRISE

Pour une transformation RSE joyeuse, efficace et durable, **la stratégie RSE doit impliquer l'ensemble des équipes.** Les collaborateurs doivent comprendre la démarche, sa nécessité et **se sentir partie prenante de cette initiative.**

C'est dans ce rôle que **nous sentons être le plus impactant sur le long terme** pour nos clients. Car ce n'est plus un groupe restreint de personnes qui guide l'entreprise dans sa transition, mais bien **toute l'organisation qui avance de manière unie et cohérente** vers un impact positif pour les Hommes et pour la planète.







1- Sens <i>quel sens ?</i> <i>quels enjeux ?</i>	3- Ressources <i>quels engagements ?</i>
2- Gouvernance <i>qui décide ? et comment ?</i>	4- Libertés & Responsabilités <i>Autonomie / Inter - dépendance / Co - responsabilité</i>
5- Communication <i>Quelle gestion de l'information ? Et comment ?</i>	6- Présence <i>son être ?</i>
	7- Implications <i>quel impact pour l'écologie et son entreprise ?</i> <i>quels sont les progrès sollicités ? Comment ?</i>

Formation Decathlon  
Agir en conscience pour les Hommes  
et pour la planète - 2022



## 2. UNE PRO-ACTIVITÉ ET UN LEADERSHIP DÉVELOPPÉS

Nos formations, axées sur le développement personnel en entreprise, permettent aux équipes d'**incarner le changement** pour une transformation et **un embarquement audacieux et engagé**.

### NOS FORMATIONS :



#### Care Management

Formation de niveau 1 et 2 pour les managers confirmés



#### Pro-activité

Permettre à chaque collaborateur de développer sa pro-activité



#### Excellence relationnelle

Animer un relationnel respectueux et impactant



#### Agir en conscience

Mieux se connaître pour agir en conscience

### MANAGER DE MANIÈRE CARE

Notre première formation est adressée au manager. Elle est disponible en 2 niveaux. Le premier niveau est à destination des nouveaux managers, le second permet de développer son Care management.

**La transformation d'une entreprise passera forcément par les femmes et les hommes.** Aussi, il convient de développer un management propice à la coopération.

C'est ainsi qu'à travers nos formations nous voulons donner les clés d'un management efficace, engageant et respectueux.

### DÉVELOPPER SON IMPACT

**Nous avons de l'impact ! Toutes et tous.** Sauf que nous n'en avons pas toujours pleinement conscience.

Il y a un enjeu colossal à développer la conscience et les moyens de libérer le pouvoir d'agir en entreprise.

Par conséquent, nous proposons des formations pour développer la pro-activité des collaborateurs ainsi que leur leadership au service d'un impact positif.

Savoir faire entendre ses idées, avoir de l'impact, anticiper et rebondir tout comme savoir embarquer des personnes dans ses projets sont des compétences qui peuvent faire la différence pour une entreprise. Cela permet de développer les sujets de l'innovation, de la gestion des risques, de la gestion des talents, et ce, pour une transition ambitieuse et collaborative.

### 3. UN LIEU CHALEUREUX ET INSPIRANT PROPICE À LA COOPÉRATION

Les séminaires au sein de la Maison **ITITOCA** sont une porte d'entrée pour la **sensibilisation et la compréhension des enjeux RSE** au sens large.



#### ACCUEILLIR DANS UN LIEU ÉCO-CONÇU

La Maison **ITITOCA** est un lieu assez récent (4 ans) installé **au cœur de la ville de Wasquehal dans la métropole européenne lilloise**. Face à la rivière de la Marque, nous bénéficions d'un cadre calme et naturel.

Dès la conception du bâtiment, nous avons réfléchi à son impact. C'est ainsi que **nous avons travaillé avec des matériaux les plus propres possibles** (exemples : plaquage en aggloméré plutôt qu'en plaque de plâtre recouvert de peinture en résine bio-sourcée de la marque **Argile**). La démarche a été la même pour l'aménagement. Nous avons acheté **du mobilier de seconde main ou upcyclé** (exemple : tabouret en coquilles de moules de la marque **EtNiSi/Wasterial**).

Le design chaleureux et éco-responsable inspire les équipes qui viennent à la Maison **ITITOCA**. Il s'agit là d'une **première de sensibilisation à un sujet important pour les entreprises qui est l'éco-conception**.

#### DÉVELOPPER UNE EXPÉRIENCE ÉCO-RESPONSABLE

Faire un séminaire à la Maison **ITITOCA** est une **expérience en soi**. En effet, nous offrons un moment aligné à notre ADN. Par conséquent, nous avons mis en place les conditions pour développer **une offre éco-responsable**.

Pour l'alimentation, nous proposons des repas uniquement végétariens, réalisés avec des produits frais de saison, d'origine locale, biologique et zéro déchet au maximum,

avec des prestataires du bassin lillois. Notre intention est de **sensibiliser nos clients à une alimentation saine, locale et beaucoup moins carbonée**. Par ailleurs, nous sommes tout proche d'une station de métro, de tramway et très accessible par vélo. C'est l'occasion pour nos clients de **favoriser la mobilité douce** ainsi que le co-voiturage pour une expérience optimisée.

Enfin, **nous offrons une ouverture sur le Care** en partageant de bonnes pratiques d'entreprises inspirantes ainsi que des lectures qui participent à la compréhension de notre monde.

#### INITIER AU CARE

**Le Care fait partie de notre ADN**, parce que nous prenons soin de soi, des autres et de la planète. Alors, quand on vient chez **ITITOCA**, **on vient pour travailler, et aussi, pour prendre soin**. Nous proposons, pour prendre soin, un catalogue d'ateliers Care.

De la sophrologie, de la pleine conscience, de la naturopathie ou encore de l'hypnose de relaxation pour prendre soin de soi. De la communication non-violente, de la cuisine en équipe, du théâtre d'improvisation ou de la co-création pour prendre soin de l'équipe. Et enfin, des fresques du climat, des ateliers The Week ou des ateliers de biodiversité pour prendre soin de la planète.

Dans chacun des moments proposés à nos clients, **nous partageons des valeurs de partage, de collaboration et de coopération, d'ouverture et d'impact**.

# NOS RÉSULTATS ET OBJECTIFS

## 1. DES TRANSFORMATIONS JOYEUSES, EFFICACES ET DURABLES

Satisfaction client :

Résultats 2022	Objectif 2023	Objectif 2025
<b>100%</b> de retours positifs	<b>100%</b> de retours positifs	<b>100%</b> de retours positifs

## 2. UNE PRO-ACTIVITÉ ET UN LEADERSHIP DÉVELOPPÉS

Satisfaction client :

Résultats 2022	Objectif 2023	Objectif 2025
<b>x</b>	<b>&gt; 8/10</b>	<b>&gt; 9/10</b>

*Excellent retour, mais pas de mesure réalisée.*

## 3. UN LIEU CHALEUREUX ET INSPIRANT

Satisfaction client :

Résultats 2022	Objectif 2023	Objectif 2025
<b>9/10</b>	<b>≥ 9/10</b>	<b>≥ 9,2/10</b>



# PRENDRE SOIN DE NOS PARTENAIRES

## CONTEXTE

En tant qu'entreprise de service, et notamment d'organisation de séminaires, nous collaborons régulièrement avec des partenaires et des fournisseurs. La relation se tisse grâce à un certain nombre de critères.

Tout d'abord, nous aimons les rencontrer sur leur terrain, échanger avec eux, **découvrir leurs valeurs et leurs engagements**. Il est important pour nous de partager du lien ensemble avant de tester une collaboration. Nous évaluons si le(s) produit(s) et/ou service(s) sont **en adéquation avec nos valeurs et nos ambitions sociales, sociétales et environnementales**.

Une fois la collaboration enclenchée, nous essayons de **garder un lien régulier** afin de nous permettre d'apporter la meilleure qualité de service pour nos clients.

Jusqu'à-là, nous travaillions nos relations avec nos partenaires et fournisseurs de manière naturelle et spontanée.

Nous avons souhaité structurer davantage notre démarche.

En effet, en comparaison à d'autres de nos engagements, nous avons encore beaucoup à faire pour prendre soin de nos prestataires. Nous gardons en tête qu'**ils sont un levier très important dans notre stratégie RSE**.



## 1. UN COLLECTIF DE PARTENAIRES CARE

Lors de la création d'**TITOCA**, nous avons réuni un collectif de partenaires Care. Le cadre était très informel, il a donc beaucoup évolué jusqu'à la création d'une charte de relation partenaire début 2022. Cette dernière nous a donné l'opportunité d'**échanger et de coopérer avec nos partenaires afin de définir les points clés d'une bonne collaboration**.

Aujourd'hui, cette team Care est composée de **nombreuses personnalités exerçant dans des disciplines diverses** : CNV, pleine conscience, sophrologie, naturopathie, art thérapie, sport, yoga, philo-pratique, hypno-relaxation...

**Le collectif Care nous tient beaucoup à cœur**. Cependant, nous n'avons pas encore trouvé le moyen d'impliquer ce collectif auprès de nos clients autant que nous l'aurions souhaité.

## L'ÉCOSYSTÈME CARE :



**ELSA MASSAH**  
Philosophe praticienne



**HÉLÈNE DECHERF**  
Formatrice et facilitatrice



**LAURENCE BRZOWSKI**  
Sophrologue



**MARIE BROUET**  
Prévention santé



**MIREILLE MONNIER**  
Psychothérapie et art thérapie



**RAPHAËLLE BAILLY**  
Naturopathe



**SAFFIYA ARNOUS**  
Happycultrice



**LAURENT MOTTE**  
Éveil de conscience

ET TANT D'AUTRES...

## 2. DES FOURNISSEURS RESPONSABLES

Avec les années, nous avons constitué **notre réseau de fournisseurs de confiance**. Cela fait maintenant plusieurs mois, voire années, que nous travaillons avec **des fournisseurs locaux qui ont une démarche écoresponsable** de qualité.



**Le Fourgon, le Fou du Grain, Tea Tap** nous fournissent en boisson en **zéro déchet** avec leur système de consigne.

**Le Baluchon** est un service traiteur en **insertion professionnelle** qui concocte d'excellents repas végétariens, avec des produits frais, de saison et locaux. Et pour nous, ils ont également mis en place un format zéro déchet.

**Mademoiselle Vrac** et **Wasqu'Halle** qui nous permettent de nous fournir en produits frais et de qualité.

**PrintForum** nous fait nos impressions spécifiques sous les normes **Imprim'vert**.

**La Boccaccia** et **les Bières Motte-Cordonnier** sont des fournisseurs locaux et privilégiés qui ont fait évoluer leur service **vers une offre zéro déchet**.

Il y a encore beaucoup à faire pour que notre approvisionnement soit complètement responsable. Nous essayons, petit à petit, de **faire évoluer nos pratiques et nos discussions avec nos parties prenantes**. C'est comme cela que nous pouvons améliorer ensemble, chaque jour, notre impact social et environnemental. La papèterie et le matériel de bureau sont notamment des sujets que nous voulons améliorer dans les années à venir.

### NOS FOURNISSEURS :



# NOS RÉSULTATS ET OBJECTIFS

Pour prendre soin de nos partenaires et fournisseurs, nous souhaitons **continuer et développer toutes les formes de coopération**.

Peu importe la nature du lien que nous entretiendrons à l'avenir, nous souhaitons, en prendre soin, car nous, et plus généralement la société, avons **besoin de ces acteurs** de sens et d'impact.

**Ils sont précieux à nos côtés pour mettre le Care au cœur** des individus et des entreprises.



Atelier vitalité avec Delphine  
Notre Logis - 2022



# PRENDRE SOIN DE NOTRE ÉCOSYSTÈME LOCAL



## CONTEXTE

Nous voulons avoir de l'impact sur notre territoire.

C'est important pour nous. Grâce aux personnes inspirantes que nous avons rencontrées depuis le début de notre aventure, nous avons mis en place **des initiatives à impact positif pour notre écosystème local**.

Pour avoir une influence positive sur notre écosystème, nous travaillons sur 3 axes. Nous essayons de **faire vivre l'expérience ITITOCA** partout où nous allons, d'**éveiller les consciences** dès que nous le pouvons et **apporter notre aide** lorsque nous en avons la possibilité.



Atelier-conférence avec Arthur Keller  
Mars 2022



Fresque du climat

## 1. UNE ÉQUIPE QUI FAIT VIVRE L'EXPÉRIENCE ITITOCA



### L'EXPÉRIENCE ITITOCA, EN QUOI ÇA CONSISTE ?

Vivre l'expérience ITITOCA, c'est avant tout **partager des valeurs de convivialité, de respect, de bienveillance, d'engagement, de coopération et d'audace**.

C'est donner la chance aux personnes qui nous rencontrent de **vivre des moments inédits et utiles**.

C'est permettre à chacun de **faire grandir sa conscience écologique** ou bien de pouvoir la partager à d'autres.

Et c'est aussi **prendre les opportunités** lorsqu'elles se présentent.

Pour faire vivre cette expérience, l'équipe prend de son temps professionnel et parfois personnel pour **organiser ces moments privilégiés pour notre écosystème**.

Ainsi, nous organisons plusieurs Apéros Care chaque année. Ces soirées ouvertes à tous sont des moments privilégiés pour **échanger et découvrir des personnalités inspirantes** tout comme leur entreprise. Nous avons également pu organiser un après-midi de workshop pour les organisations du nord avec Arthur Keller. Ou encore, simplement se rencontrer et discuter autour d'un repas végétarien.



## PRENDRE SOIN DE NOTRE ÉCOSYSTÈME LOCAL

### ENGAGEMENT



## 2. UN ÉVEIL DE CONSCIENCE POUR TOUS

De par notre mission et notre ADN, nous nous devons de **permettre à chacun de prendre conscience de nos vulnérabilités et de notre pouvoir d'agir**. C'est bien sûr ce que nous faisons auprès de nos clients. Cependant, les enjeux sociaux et environnementaux sont immenses et ils demandent d'agir avec impact dès maintenant. Nous voulons élargir ces prises de conscience pour **atteindre le plus grand nombre**.

Alors, en 2022, nous avons proposé de nombreux types de contenu accessible à tous :

- Nous avons organisé **une séance ciné-débat** autour du film documentaire "Bigger than us" avec Flore Vasseur ;
- Nous avons organisé bénévolement **une session The Week** ;
- Nous avons partagé **10 articles RSE sur le blog** sur notre site internet ;
- Nous avons organisé **3 webinaires autour du Care, de la RSE et de l'humain** (2 d'entre eux sont accessibles gratuitement en rediffusion sur notre chaîne YouTube) ;
- Nous avons organisé bénévolement **une session du Match du siècle** ;
- Nous avons co-organisé **une clean-up pour la World Cleanup Day** ;
- Nous avons créé **notre podcast "Ils ont mis le Care au cœur"** qui met en avant des entreprises inspirantes ;
- Nous avons organisé gratuitement **3 soirées Apéro Care** sur les thèmes de la solidarité, de l'économie circulaire et de la stratégie RSE.

Cet engagement nous anime beaucoup, alors 2023 sera l'occasion d'aller encore plus loin.





### 3. UNE MAIN TENDUE POUR CEUX QUI EN ONT BESOIN



L'utilité fait partie de nos valeurs, alors si nous avons l'opportunité de nous rendre utiles, nous le faisons avec plaisir.

C'est pour cela que depuis notre ouverture, nous proposons la location de nos salles de séminaire à demi-tarif pour les associations. Nous permettons également aux associations wasquehaliennes de profiter gratuitement de la Maison pour leurs réunions d'information en fin de journée.

C'est pour cela que depuis 3 ans, nous accueillons gratuitement le collectif Graines de Moutarde - Talents en transition, chaque lundi matin. Un formidable collectif, sans cesse renouvelé, de personnes en transition professionnelle qui partagent et se forment ensemble dans cette période charnière pour eux.

C'est pour cela que depuis plus de 2 ans, nous récoltons régulièrement des vêtements pour aider les plus démunis et que nous accompagnons Les Soldats du Sourire dans leurs maraudes.

C'est pour cela que depuis 2 ans, nous proposons nos services de formation aux salariés d'Emmaüs et que nous mettons régulièrement leur travail en valeur auprès de nos clients.

Et c'est pour cela qu'en 2023, nous nous lançons dans une nouvelle aventure avec les Bureaux du Cœur en mettant la Maison ITTICA à disposition d'une personne en difficulté d'hébergement.



Graines de Moutarde - Talents en transition  
Avril 2022

# NOS RÉSULTATS ET OBJECTIFS

## LE RÉSULTAT EN 2022 :

### Nous avons offert.

Offert des moments Care et précieux à des centaines de personnes.

### Nous avons partagé.

Partagé notre temps, nos compétences et nos savoirs avec des personnes passionnantes et enrichissantes.

### Nous avons reçu.

Reçu des centaines de personnes qui ont challengé nos vulnérabilités et notre pouvoir d'agir.

Cette année nous a rendus plus riches de générosités, de rencontres et de souvenirs.  
**2022 nous a mis du Care au cœur.**

## Pour 2023, nous voulons continuer d'offrir, de partager et de recevoir.

Nous voulons diffuser le Care,  
encore et toujours,  
pour apporter, chaque fois que nous le pouvons,  
un impact positif autour de nous.

# IT'S TIME TO CARE, PARCE QUE ÇA FAIT DU BIEN !

# PRENDRE SOIN DE LA PLANÈTE



## CONTEXTE

**It's really time to care !** Alors, bien sûr que nous prenons aussi soin de la planète.

Que ce soit, à notre échelle, par nos actions directes à la Maison **ITTOCA** ou par l'impact que nous avons auprès de nos clients. **Nous avons un rôle important à jouer pour lutter contre** le changement climatique, la pollution, la prolifération des déchets. **Nous avons aussi le pouvoir d'agir pour** la préservation de la biodiversité, des ressources naturelles ou encore une bonne utilisation des sols.

Nous n'avons sûrement pas le plus gros impact à travers nos actions directes, mais **celles que nous menons aux côtés de nos clients en ont souvent un considérable.**



Moments de vie ITTOCA



## 1. LE POUVOIR D'AGIR DES ENTREPRISES

Les individus, les pouvoirs publics et les entreprises doivent exercer leur pouvoir d'agir pour répondre aux enjeux auxquels nous faisons face. Les entreprises des Hauts-de-France sont réputées pour leur dynamique entrepreneuriale et leur capacité d'innovation. Quelles que soient leurs tailles et la nature de leurs activités, c'est un terrain de jeu formidable pour inventer l'entreprise de demain soucieuse de son impact social, sociétal et environnemental.

En 4 ans, **nous avons accueilli et accompagné plus de 150 entreprises et associations.** Nous avons pu partager, ou partageons encore, un chemin plus long auprès de plusieurs d'entre elles : Décathlon, Optimal Ways, Atecnica, Subrenat, Pronal, Cofidis Groupe, Nikita, Cerballiance, Zôdio, Semifir, Nyrio, Kiloutou, Winferm, Pôle Emploi, Emmaüs, Sofinor, BRZ, Jules, La Banque Populaire, RedCat, Blau, Verspiere, AMC Production, Leroy Merlin, GIGA France, Better Call Dave...

Fort de leur prise de conscience, les collaborateurs de ces entreprises ont amorcé des actions pour **développer un impact positif pour les Hommes et pour la planète.** C'est avec beaucoup d'ambition et de fierté que nous regardons ces entreprises évoluer.

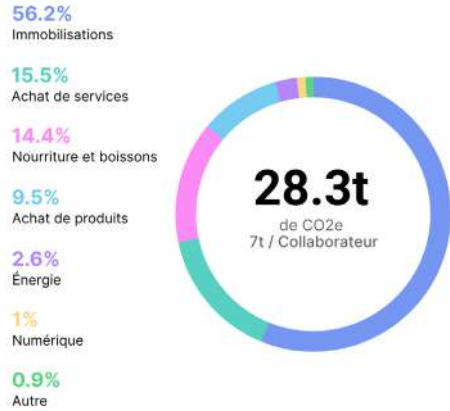
**Certaines font déjà partie des nombreuses entreprises à impact positif que nous prenons en exemple** que ce soit dans nos expositions, nos interventions, nos Apéros Care ou encore notre podcast.



Apéro Care de rentrée  
Septembre 2022

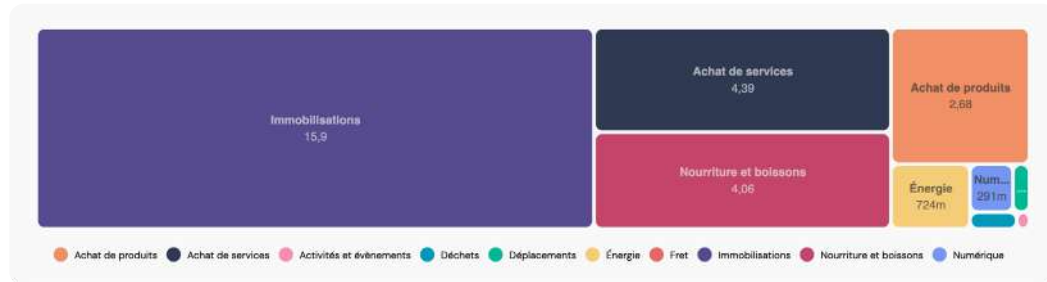


## 2. UN LIEU ÉCO-CONÇU



La Maison ITOCA possède de loin le plus gros impact dans notre bilan carbone. Datant de 2019, son amortissement représente plus de la moitié de nos émissions. Cependant, elles sont bien moins importantes que la moyenne des bâtiments. En effet, la Maison ITOCA a été éco-conçue en utilisant des matériaux beaucoup plus respectueux de l'environnement, le mobilier est en grande partie de seconde main, les éclairages sont basses consommations, le chauffage est fait au poêle à granulés et l'électricité issue des énergies vertes...  
Cependant, nous voulons réduire nos émissions carbone dans les années à venir.

Émissions par catégorie :



Nous avons fait de notre mieux pour que l'impact environnemental de la Maison soit le plus faible possible. Aussi, **dans nos actions quotidiennes, nous faisons attention à nos déchets.** Nos prestataires nous livrent en majorité en conignes pour une démarche zéro déchet, nous faisons le tri sélectif et nous compostons nos déchets organiques.

Nos collaborateurs viennent en grande majorité en mobilité douce (à pied, en vélo et en transports en commun) et les déplacements professionnels de moins de deux kilomètres se font obligatoirement en mobilité douce. **Un vélo électrique est d'ailleurs mis à disposition pour ce type de trajet.**

Enfin, pour nos amis les animaux, nous avons planté diverses de végétaux afin de favoriser la vie des insectes qui ont également le droit à un hôtel. Nos cabanes à oiseaux ainsi que nos mangeoires réalisées par **Béké/Biodi** permettent aussi aux petits oiseaux d'avoir un refuge et de quoi manger pendant l'hiver.

# NOS RÉSULTATS ET OBJECTIFS

Pour prendre soin de la planète, nous avons un seul et unique objectif : **faire de notre mieux et améliorer jour après jour** nos pratiques et aider nos clients à intégrer spontanément l'impact écologique dans leurs choix et leurs décisions.

Passer de "Devenir les meilleurs du monde" à **"DEVENIR LES MEILLEURS POUR LE MONDE"** est un véritable changement de mindset que nous souhaitons accompagner.



 **ET TANT D'AUTRES...**



IT'S TIME TO CARE !

ITITOCA

EN 2023,  
NOUS VOULONS ALLER  
PLUS LOIN !

**En 2023, nous voulons nous challenger et vous apporter les preuves de notre impact.**

Nous challenger sur nos pratiques en les confrontant à d'autres référentiels, d'autres méthodes et d'autres points de vue.

Nous évaluer pour vous donner plus (et mieux) que de beaux discours : des preuves concrètes de l'impact d'ITITOCA.

Et cela, dans le but de nous engager dans un modèle fort et à impact des entreprises qui agissent pour créer un monde meilleur.

## LABELLISATION POSITIVE COMPANY

Sur le premier trimestre 2023, notre objectif était d'obtenir une labellisation RSE.

Nous avons fait le choix de travailler avec **Positive Company**, un label made in France, se basant sur le référentiel de la norme ISO 26000.

L'audit traite l'ensemble des sujets de l'entreprise : l'activité, la gouvernance, l'impact social, l'impact environnemental (et du numérique) et enfin l'impact sociétal. L'autre partie de la note est délivrée par les parties prenantes de l'entreprise (collaborateurs, clients et fournisseurs).

En mars 2023, nous avons donc reçu le verdict :

**ITITOCA est labellisé Positive Company 2 étoiles avec une note de 64,25/100.** Nous avons désormais toutes les clés en main pour continuer d'améliorer notre impact sur les Hommes et sur la planète et atteindre ainsi la 3e étoile.



## CERTIFICATION QUALIOP1

Notre objectif est d'obtenir une certification, gage de qualité des formations que nous donnons.

Cela vous permettra également d'avoir un meilleur accès facilité à nos formations pour faire grandir votre entreprise.

**C'est une étape importante pour nous et pour vous !**



## ENTREPRISE À MISSION

ITITOCA a été créé avec une raison d'être :  
**It's time to care !**

Avec les années se sont précisées notre activité et notre mission. Aujourd'hui, nous nous sentons assez mûrs pour passer à l'étape suivante en inscrivant notre raison d'être dans nos statuts et ainsi **devenir une entreprise à mission.**



ILS NOUS  
INSPIRENT !



**COLLABORATEURS**

**Compethance** est une entreprise adaptée appartenant au secteur du digital. L'entreprise identifie des personnes en situation de handicap quelle va former, employer puis accompagner pour leur permettre de développer leur talent également à travers leur handicap. Le handicap n'est plus une contrainte, mais un moteur pour maximiser la créativité et l'accessibilité du digital pour tous.

**CLIENTS**

**LOOM** est une entreprise engagée pour un développement durable fondée en 2016 avec une mission : "fabriquer des habits qui durent longtemps". Pour ce faire, l'entreprise a pris des engagements forts et a créé une relation nouvelle avec ses clients. En effet, LOOM propose une offre responsable, incite à ne rien acheter si ce n'est pas nécessaire et écoute ses clients pour améliorer sa gamme actuelle, pas pour en créer une nouvelle.



**PARTENAIRES & FOURNISSEURS**

**PourDemain** est une jeune entreprise qui a pour mission d'accompagner les agriculteurs à se convertir au bio. Le prix de vente des produits est fixé en accord avec l'agriculteur et prend en compte le surcoût lié à la conversion vers l'agriculture biologique. Ce sont 400 agriculteurs français qui ont pu réaliser leur conversion plus sereinement, soit 146 hectares qui ont pu passer en bio.

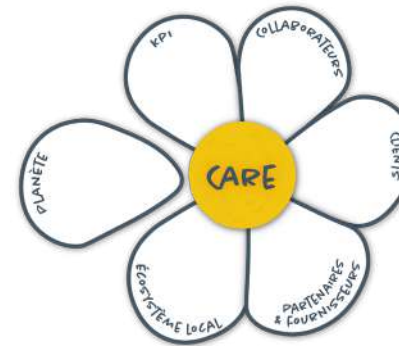
**ÉCOSYSTÈME LOCAL**

**Optimal Ways**, spécialiste du Digital Analytics à destination des commerces retails, a créé en 2022 une offre Care. L'objectif est de mettre son expertise aux services des jeunes start-up engagées dans une démarche e-commerce durable et responsable. Cette offre s'adapte au budget de ces jeunes entreprises pour apporter la meilleure expertise sur la mesure et l'analyse de données.



**PLANÈTE**

**Green-Got** est une néo-banque fondée en 2019. Son projet : permettre à notre argent de financer la transition écologique. Elle finance 3 projets de la transition écologique grâce à ses actifs : protection de la biodiversité terrestre, protection de la biodiversité aquatique et déploiement des énergies renouvelables.



**KPI**

**Leroy Merlin** a développé une nouvelle notation sur ses produits : **Home index**. L'idée est de donner une valeur sociale et environnementale aux produits de sa marque propre. Plusieurs intérêts : informer et éclairer le consommateur, et identifier les produits qui ne sont pas alignés à une politique de durabilité sociale et environnementale. Un mauvais score peut donner lieu à une amélioration ou carrément une suppression du produit du catalogue.



ET TANT D'AUTRES...

Retrouvez beaucoup d'autres entreprises inspirantes sur notre site internet [ititoca.com](http://ititoca.com) !



 **PASSEZ À L'ACTION**  
COMMENT METTEZ-VOUS LE CARE AU COEUR ?

POUR VOUS ?

POUR LES AUTRES ?

POUR LA PLANÈTE ?

**DIAGNOSTIC GRATUIT**



Réalisez gratuitement  
l'**auto-diagnostic Care** de votre  
entreprise dès maintenant !





Nous ne sommes pas parfaits et nous ne prétendons pas le devenir. Nous parcourons, tout comme nos clients, un processus de remise en question et d'amélioration continue

**POUR VIVRE MIEUX ENSEMBLE SUR CETTE MAGNIFIQUE PLANÈTE.**

Vous l'aurez compris, l'éthique du Care est particulièrement ajustée aux enjeux de notre monde. **Si chacun d'entre nous, prend conscience des vulnérabilités et de sa capacité d'impact positif, alors chacun devient pleinement acteur du mieux vivre ensemble.**

**NOUS SOMMES LA SEULE GÉNÉRATION QUI SAIT ET QUI PEUT ENCORE AGIR.**

Il est de notre responsabilité de nous mettre concrètement en mouvement pour inventer la société de demain : **une société plus respectueuse des Hommes et de la planète.**

Cela implique un véritable changement de mindset qui nécessite de développer un autre regard sur la vie. C'est ce changement et ses applications concrètes dans les entreprises que nous souhaitons accompagner auprès de nos clients.

**IT'S TIME TO CARE,  
ET C'EST TANT MIEUX !**

# TEAM & MOMENTS ITITOCA



**ITITOCA**, c'est avant tout une expérience humaine. Les entreprises que nous accompagnons, à travers leurs dirigeants et collaborateurs, donnent chaque jour un peu **plus de pouvoir au Care.**

**ILS FONT PLEINEMENT PARTIE DU MOUVEMENT "IT'S TIME TO CARE !".**

Quand nous embarquons un(e) dirigeant(e) dans cette dynamique, c'est tout son écosystème qui vient avec lui/elle. Nous sommes convaincus que c'est en transformant chacun de nos petits mondes que nous arriverons à transformer notre monde pour mieux vivre ensemble sur cette planète.

# RESTONS EN LIEN !

ITITOCA c'est une aventure humaine de femmes et d'hommes pour partager et créer de la valeur.

C'EST PAR ICI



## ITITOCA.COM RETROUVER TOUTES LES INFORMATIONS

Pour en savoir plus sur toutes nos activités, nos formations et nos accompagnements. Pour continuer de s'ouvrir et s'inspirer grâce à notre blog. Pour s'inscrire à notre newsletter. Et pour nous poser toutes vos questions !



ititoca.com

OU ENCORE LÀ !



## PODCAST

### ILS ONT MIS LE CARE AU COEUR

Pour découvrir des entrepreneurs qui ont mis le Care au cœur de leur entreprise. Pour s'ouvrir à d'autres pratiques respectueuses des Hommes et de la planète. Et pour prendre un moment pour s'inspirer !

À retrouver sur :



## CARNETS ITITOCA

### DÉCOUVRIR LE CARE

Pour rencontrer des personnes inspirantes. Pour s'ouvrir à l'éthique du Care. Et pour prendre soin de vous, des autres et de la planète !



OU BIEN ICI !

ET AUSSI ICI !

## LINKEDIN SUIVRE L'AVENTURE

Pour suivre l'aventure d'ITITOCA, être au courant de nos actualités et de nos événements. Et pour se connecter !



RAPPORT RSE 2022  
CARNET ITITOCA

DIRECTEUR DE LA PUBLICATION :  
Cédric Leprince-Ringuet

COORDINATEURS :  
Anaïs Smeyers  
Cédric Leprince-Ringuet

CONTRIBUTEURS :  
L'équipe ITITOCA

RÉALISATION :  
Anaïs Smeyers

CRÉDITS ILLUSTRATIONS / PHOTOS :  
ITITOCA, New D'île, Pexels, Pixabay,  
Flaticon

IMPRESSION :  
Print Forum, Z.I. la Pilaterie  
39 rue de Mons, 59290 Wasquehal

DATE DE PARUTION :  
Juin 2023





**ITITOCA**  
IT'S TIME TO CARE !

## - MANIFESTO -

**Nous vivons dans un monde merveilleux !  
Mais nous n'y vivons pas très bien...  
Stress, burn-out, solitude, indifférence, pollution,  
maladies chroniques... La liste est longue !**

La bonne nouvelle c'est que nous sommes  
en train de changer de société !

De passer d'une société matérialiste basée  
sur la possession et la réussite individuelle  
à une société collaborative, humaine  
et respectueuse de notre écosystème.

Cette nouvelle société, c'est à chacun d'entre nous  
de la construire et d'y participer.  
C'est notre responsabilité à tous de faire notre part,  
de développer toutes les initiatives  
qui vont permettre d'évoluer vers plus de respect,  
plus de lien, plus de fraternité.

**C'est pour accompagner les êtres et les organisations  
à basculer vers cette nouvelle société  
que nous avons créé ITITOCA.**

**Notre mission est de développer l'art  
du prendre soin de soi, des autres et de la planète.**

**Nous croyons que c'est un moyen efficace  
de contribuer à l'harmonie du monde.  
Si je suis bien moi-même, je serai bien  
avec les autres et si nous sommes bien ensemble  
nous serons plus respectueux de notre planète.**

**Notre démarche est collaborative, globale,  
personnalisée et éthique.**

**C'est notre façon de faire notre part  
dans la construction d'un monde meilleur.**